

平成 30 年度 実績報告

介護付有料老人ホーム・デイサービス・居宅介護支援事業所 ウェルケア畑寺

★介護付有料老人ホーム

○看取り介護の実施

今年度も、3 名の方を看取りました。(退居者 9 名の内) ご家族様よりウェルケア畑寺で生活できて良かったと言っていただきました。職員の自信・意識向上につながっています。

○クラブ活動等の実施

1. 職員担当制のクラブ活動(書道クラブ・華道クラブ・おしゃれクラブ等)を実施し、楽しみや張りのある一日を過ごしていただきました。
2. 気候が良い時期は、週一回の外出・外食行事を実施し、できるだけ外の空気にふれていただくことを心がけました。特に回転寿司は人気があり、月 2 回以上は行事に入っています。また、外出できない方には、持ち帰り寿司にて対応しています。

○保育園児との交流

開設より桑原保育園との交流会を実施しています。10 年間園児との交流が続いています。

★デイサービスセンター

○レクリエーションと行事の充実

ボランティアの受け入れを増やし、新しい行事を取り入れました。また、利用者からの意見を取り入れ、レクを見直し満足度を高めることができました。

○昼食時の実演

月 1 回ご利用者の前にて食事の実演をしています。鉄板を用いたお好み焼き・天ぷら・バイキング・焼きそば・焼きうどん・すしバイキング等実施しています。

○居宅・医療連携室への訪問活動

通所介護計画の作成とモニタリングの実施を強化し、定期的にケアマネとの連携を図り、信頼関係強化に努めました。定期的な訪問活動により、体験利用や新規利用につながりました。

★居宅介護支援事業

○利用者の希望や心身の状況に添ったケアプランの作成をしています。また、包括支援センター等からの困難事例も積極的に対応し、信頼を得る努力をしています。

○新規利用者獲得に向けて活動しています。居宅等からの信用を獲得し、デイサービス・有料老人ホームへの紹介ができるように活動しています。

★共通取組み

○畑寺独自の勉強会実施

東雲大学講師・作業療法士の勉強会

講習の中に実技指導も取り入れて、介護技術の基本の確認をしています。今年度より 8 回に増やして勉強範囲を広げて研修を行いました。また、作業療法士に来ていただき、スライディングシート・ボード・グローブを使った基本的なノーリフトケアの研修を行いました。

○広報誌の発行

畑寺単独での広報『いやさか』の発行をしました。年 2～3 回の発行をしていきます。

平成30年度 介護付有料老人ホームウェルケア畑寺 利用実績

1.人員配置状況 (平成31年3月31日 現在)

勤務形態	常勤(人)		非常勤(人)	
	専従	兼務	専従	兼務
管理者		1		
医師				
生活相談員		1		
看護職員	1	1		
介護職員	19		1	
栄養士		1		
介護支援専門員		1		
機能訓練指導員		1		
調理員	委託			
事務職員		1		

2.入居者の状況(平成31年3月31日現在)

	要支援1	要支援2	要介護1	要介護2	要介護3	要介護4	要介護5	合計
男	0人	0人	2人	1人	人	人	0人	3人
女	3人	人	10人	6人	5人	6人	8人	38人
計	3人	人	12人	7人	5人	6人	8人	41人

平均要介護度 (小数第2位四捨五入)	2.6
-----------------------	-----

「自立・要支援」は、平均要介護度の算定対象から除外。

3.年齢別入居者数(平成31年3月31日現在)

65歳未満	65歳以上 70歳未満	70歳以上 80歳未満	80歳以上 90歳未満	90歳以上	平均年齢 (小数第2位四捨五入)
0人	0人	1人	16人	24人	89.0歳

4.平均入居者数

	H30年4月	H30年5月	H30年6月	H30年7月	H30年8月	H30年9月
延入居者数	1,281人	1,325人	1,267人	1,302人	1,295人	1,254人
日数	30日	31日	30日	31日	31日	30日
各月の入居者の平均値	42.7人	42.8人	42.3人	42.0人	41.8人	41.8人
	H30年10月	H30年11月	H30年12月	H31年1月	H31年2月	H31年3月
延入居者数	1,321人	1,215人	1,284人	1,330人	1,184人	1,283人
日数	31日	30日	31日	31日	28日	31日
各月の入居者の平均値	42.7人	40.5人	41.5人	43.0人	42.3人	41.4人

H30年度の入所者の平均値	42.1人
---------------	-------

各月の延べ入居者数は、各月の入居者の入居日数の合計。(平均値の算出に当たっては、入居日は含み、退居日は含まない。)

入院又は外泊中の者は除く。入院又は外泊の初日及び末日は含む。

各月の入居者の平均値は、延べ入居者数をその月の日数で除して得た数。(小数第2位切上げ)

5. 入居待機者の状況（平成31年3月31日現在）

	家庭で	老健で	医療機関で	その他の施設で	合計
現在	7人	1人	6人	7人	21人

入居申込みを受け、入居申込受付簿に記載されている待機者について、その人数を待機場所別に記入。

6. 平均入院者数

各月の平均入院者数	H30年4月	H30年5月	H30年6月	H30年7月	H30年8月	H30年9月
	0.3人	0.2人	0.7人	0.6人	1.3人	0.1人
各月の入院者の延べ入院日数を当該月の日数で除して得た数 （小数第2位切上げ）	H30年10月	H30年11月	H30年12月	H31年1月	H31年2月	H31年3月
	0.1人	1.1人	0.9人	0.0人	0.8人	1.4人

7. 退居後の経路

	家庭へ	老健へ	医療機関へ	その他の施設へ	死亡	合計
前年度 （平成29年度）	0人	0人	2人	1人	7人	10人
今年度 （末日まで）	0人	0人	5人	0人	4人	9人

8.入院状況

H30

H31

科 別		H30										H31			合計	月平均
		4月	5月	6月	7月	8月	9月	10月	11月	12月	1月	2月	3月			
内科系疾患	実人数	1人	1人	1人	1人	1人		1人	2人	2人			1人	11人	0.9人	
	延日数	9人	7人	18人	14人	7人		2人	32人	25人			10人	124人	10.3人	
(整形) 外科系疾患	実人数				1人	1人	1人					1人	1人	5人	0.4人	
	延日数				2人	31人	20人					20人	31人	104人	8.7人	
その他の 疾患	実人数															
	延日数															
合 計	実人数	1人	1人	1人	2人	2人	1人	1人	2人	2人		1人	2人	16人	1.3人	
	延日数	9人	7人	18人	16人	38人	20人	2人	32人	25人		20人	41人	228人	19.0人	

* 入退院日入れず

9.職員健康診断など

(1)職員健康診断

- ・35歳以上・・・H30年5月～7月中。一般健診 15名
- ・35歳以下・・・H30年9月14日 10名
- ・夜勤者健康診断・・・H31年2月14日 18名

(2)感染症に関する職員研修

- ・施設内研修・・・インフルエンザ対策・ノロウイルス対策 10月グループ会ごと
- ・法人内研修・・・感染予防対策 11月

(3)その他

- ・平成30年9月14日・・・入居者健康診断 43名中43名
- ・平成30年11～12月 インフルエンザ予防接種 入居者43名中40名 職員38名
- ・平成30年度について、3名の利用者の方を看取りました。

* 血圧測定は毎月2回測定。

* 入浴前の測定、血圧変動のある入居者は医師の指示により随時測定

* 体重測定は、毎月10日に実施(体重の増減や栄養状態により、適時実施)

10.入居者の診療状況(協力病院受診:往診医契約者のみ)

		H30						H31						計	月平均
		4月	5月	6月	7月	8月	9月	10月	11月	12月	1月	2月	3月		
クリニック 暖	実人数	26人	26人	25人	26人	26人	26人	27人	28人	28人	29人	29人	29人	325人	27.1人
	延人数	56人	54人	52人	50人	57人	59人	61人	72人	56人	71人	60人	66人	714人	59.5人
もりもと 在宅クリニック	実人数	8人	8人	8人	8人	8人	8人	8人	7人	7人	7人	7人	7人	91人	7.6人
	延人数	18人	18人	17人	16人	18人	17人	20人	17人	14人	15人	13人	17人	200人	16.7人
西野内科	実人数	3人	3人	3人	3人	3人	3人	3人	3人	3人	3人	3人	3人	36人	3.0人
	延人数	6人	6人	6人	6人	9人	6人	6人	9人	6人	6人	7人	9人	82人	6.8人
ベテル三番町ク リニッ ク	実人数													0人	0.0人
	延人数													0人	0.0人
ベテル病院	実人数	2人	2人	2人	2人	1人	2人	2人	2人	2人	2人	2人	2人	23人	1.9人
	延人数	3人	3人	3人	3人	1人	2人	3人	3人	3人	3人	3人	3人	33人	2.8人
城東病院 (協力病院)	実人数			1人	2人	1人	1人	2人	2人	1人	2人	1人		13人	1.1人
	延人数			1人	3人	1人	1人	5人	2人	1人	2人	1人		17人	1.4人
他病院への 受診介助	実人数	9人	6人	7人	5人	5人	6人	7人	3人	5人	2人	3人	6人	64人	5.3人
	延人数	11人	8人	7人	6人	5人	6人	8人	3人	7人	4人	3人	6人	74人	6.2人

11.入居者の褥瘡を有する者の状況(平成31年3月31日現在)

入居前から	0人	入居後発症	0人
-------	----	-------	----

平成30年度

ホーム行事食

行事	実施日	献立名
洋食ランチ	4月11日	炊き込みバリエア・揚げ物・鶏肉の錦巻き・南瓜グラタン・じゃが芋のベーコン煮・スープ・苺ムース
兵庫県	4月23日	ご飯・淡路おでん・鯛の塩焼き・ワカメスープ・金時煮豆・鳴門オレソジゼリー
誕生会	4月25日	山菜おこわ・盛り合わせ・炊き合わせ・ぬたあえ・茶碗蒸し
端午の節句	5月5日	山菜のばら寿司・天ぷら・炊き合わせ・ひじきの白和え・茶碗蒸し・果物
中華ランチ	5月7日	エビチャーハン・あんかけ焼きそば・魚のから揚げ・豚肉の細切り炒め・かに玉・中華和え・ワカメスープ・杏任豆腐
三重県	5月24日	魚御飯御・伊勢うどん・ひじきの煮物・たくあん・ぶどうゼリー
誕生会	5月30日	エビ散らし寿司・盛り合わせ・炊き合わせ・ぬた和え・茶碗蒸し・抹茶羊羹
山梨県	6月4日	巻き寿司・吉田うどん・菜の花の辛子和え・信玄餅
和食ランチ	6月21日	鯖の押しすし・盛り合わせ・おでん・そば汁・果物寒天
誕生会	6月27日	炊き込みおこわ・盛り合わせ・炊き合わせ・わさび和え・茶碗蒸し・金時煮豆・コーヒゼリー
七夕	7月7日	ばら寿司・七夕そうめん・揚げ物・なすとがんもの煮物・ゆかり和え・果物
洋食ランチ	7月9日	オムライス・フライ・焼き物・サラダスパゲティ・南瓜スープ・ぶどうゼリー
山形県	7月19日	しご飯・冷やし庄内そば・いも煮・きゅうり漬け・ぬた餅
誕生会	7月25日	ばら寿司・盛り合わせ・炊き合わせ・しらす和え・茶碗蒸し・羊羹
山口県	8月6日	あんこ寿司・ひりょうず・南瓜のいとこ煮・のっぺい汁・夏みかん寒
中華ランチ	8月16日	中華風混ぜご飯・えび天・牛肉のエイスター炒め・煮豚・麻婆茄子・冷やし中華・マンゴープリン
誕生会	8月29日	鮭のばら寿司・盛り合わせ・炊き合わせ・土佐和え・茶碗蒸し・小豆寒天
和食ランチ	9月3日	寿司・揚げ物・五目卵焼き・金平ごぼう・魚の生姜煮・梅そうめん汁・抹茶ババロア
敬老会	9月17日	栗いり赤飯・盛り合わせ・炊き合わせ・酢味噌和え・茶碗蒸し・果物
長崎県	9月20日	ご飯・チキン南蛮・煮ごみ・島原手延べそうめん・カステラ
誕生会	9月26日	押し寿司・盛り合わせ・炊き合わせ・磯和え・茶碗蒸し・芋ようかん
松山地方祭	10月7日	ばら寿司・刺身・揚げ物・筑前煮・レモン和え・茶碗蒸し・果物
洋食ランチ	10月8日	炊き込みバリエア・揚げ物・グラタン・豚肉のさつま芋巻き・たらこパスタ・ブロッコリーサラダ・卵スープ・プリンアラモード
大阪府	10月18日	栗おこわ・串カツ・千切り大根の煮物・おだ蒸し・半夏生
誕生会	10月31日	きのこおこわ・刺身・鶏肉の野菜巻き・炊き合わせ・かぶの酢の物・茶碗蒸し・金時豆・チョコムース
中華ランチ	11月5日	中華混ぜご飯・魚のから揚げ・エビチリ・かに玉・ビーフン・棒棒鶏・スープ・マンゴープリン
長野県	11月15日	ソースカツ丼・煮こじ・そば汁・漬物・ぶどうゼリー
誕生会	11月28日	いなり・巻き寿司・盛り合わせ・刺身・炊き合わせ・松茸茶碗蒸し
茨城県	12月6日	笹間いなり・鮭の塩焼き・しらす和え・けんちん汁・蜜団子
誕生会	12月12日	赤飯・盛り合わせ・刺身・炊き合わせ・ぬた・茶碗蒸し
クリスマスランチ	12月25日	チキンライス・ミートローフ・フライ・和風パペロンチーノ・ほうれん草のグラタン・かぼちゃスープ・イチゴババロア
忘年会	12月28日	いなり・にぎり・刺身・盛り合わせ・炊き合わせ・茶碗蒸し
年越し夕食	12月31日	ご飯・焼きがんも・なめたけ和え・そば汁
お正月	1月1日	散らし寿司・刺身・祝い皿・炊き合わせ・すまし汁
お正月	1月2日	赤飯・八幡巻き・炊き合わせ・辛子和え・鰻の茶碗蒸し・白桃寒
お正月	1月3日	かに釜飯・天ぷら・炊き合わせ・辛子和え・味噌汁・果物
鳥取県	1月10日	いただきいもこん鍋・白和え・茶碗蒸し・果物寒
和食ランチ	1月14日	海の親子寿司・揚げ物・魚のねぎ味噌焼き・五目卵焼き・きんぴらごぼう・おでん・抹茶そうめん・ババロア
誕生会	1月30日	竹の子ご飯・刺身・盛り合わせ・炊き合わせ・茶碗蒸し
節分	2月3日	恵方巻き・鱈フライ・炊き合わせ・菜種和え・空也蒸し・ロールケーキ
福井県	2月7日	かに炊き込み・越前そば・おおびら・ぬた和え・くずまんじゅう
洋食ランチ	2月11日	炊き込みバリエア・鶏肉のから揚げカレー風味・オムレツ・鮭パスタ・ジャガイモのベーコン煮・ポタージュ・ソーダゼリー
誕生会	2月27日	ばら寿司・刺身・盛り合わせ・炊き合わせ・茶碗蒸し
ひな祭り	3月9日	山菜ばら寿司・天ぷら・炊き合わせ・かつおのたたき・茶碗蒸し・ロールケーキ
東京都	3月7日	江戸前寿司・天ぷらそば・うなぎの柳川・菜の花のわさび和え・まんじゅう
中華ランチ	3月11日	高菜チャーハン・チンジャオロース・魚の中華揚げ・小えび天・かに玉・八宝菜・フワtonsoup・黒ごまプリン
誕生会	3月27日	鯛めし・盛り合わせ・刺身・炊きあわせ・茶碗蒸し

平成30年度 デイサービスセンター畑寺 利用実績

1.人員の配置状況

	生活相談員	看護職員	介護職員	機能訓練指導員
常 勤 (人)	2	2	4	0
非 常 勤 (人)	0	0	2	0

*看護職員が機能訓練指導員等を兼ねる場合は、看護職員に計上し記載。

営 業 日	1/1～1/3を除き年中無休
サービス提供時間 (送迎時間を除く)	09:00～16:30

2.月別利用状況

	4月	5月	6月	7月	8月	9月	10月	11月	12月	1月	2月	3月	合計
開 所 実 日 数	30日	31日	30日	31日	31日	30日	31日	30日	31日	28日	28日	31日	362日
利用実人数(総合)	27人	26人	26人	28人	27人	25人	24人	23人	21人	21人	20人	22人	290人
利用実人数(介護)	53人	54人	52人	54人	52人	53人	53人	52人	51人	52人	50人	48人	624人
利用実人数(合計)	80人	80人	78人	82人	79人	78人	77人	75人	72人	73人	70人	70人	914人
利用延人数(総合)	156人	138人	152人	160人	145人	141人	129人	112人	103人	98人	98人	112人	1,544人
利用延人数(介護)	467人	484人	489人	510人	526人	520人	517人	509人	533人	522人	501人	529人	6,107人
利用延人数(合計)	623人	622人	641人	670人	671人	661人	646人	621人	636人	620人	599人	641人	7,651人
1人平均利用回数	7.8回	7.8回	8.2回	8.2回	8.5回	8.5回	8.4回	8.3回	8.8回	8.5回	8.6回	9.2回	8.4回
1日平均利用人数	20.8人	20.1人	21.4人	21.6人	21.6人	22.0人	20.8人	20.7人	20.5人	22.1人	21.4人	20.7人	21.1人

3.介護度別利用状況

	4月	5月	6月	7月	8月	9月	10月	11月	12月	1月	2月	3月	合計
要 支 援 1	6人	6人	6人	8人	9人	9人	8人	9人	9人	9人	10人	11人	100人
要 支 援 2	19人	18人	18人	18人	16人	14人	14人	12人	10人	10人	8人	9人	166人
事 業 対 象 者	2人	2人	2人	2人	2人	2人	2人	2人	2人	2人	2人	2人	24人
小 計	27人	26人	26人	28人	27人	25人	24人	23人	21人	21人	20人	22人	290人
要 介 護 1	22人	22人	21人	22人	21人	23人	23人	22人	21人	22人	21人	19人	259人
要 介 護 2	13人	14人	14人	15人	15人	14人	14人	14人	14人	14人	14人	15人	170人
要 介 護 3	6人	5人	4人	4人	4人	4人	3人	4人	4人	4人	4人	3人	49人
要 介 護 4	6人	7人	8人	8人	8人	8人	8人	8人	9人	9人	8人	7人	94人
要 介 護 5	6人	6人	5人	5人	4人	4人	5人	4人	3人	3人	3人	4人	52人
小 計	53人	54人	52人	54人	52人	53人	53人	52人	51人	52人	50人	48人	624人
合 計	80人	80人	78人	82人	79人	78人	77人	75人	72人	73人	70人	70人	914人

平成30年度		デイ行事食	献立名
洋食ランチ	4月11日		炊き込みバリエア・揚げ物・鶏肉の錦巻き・南瓜グラタン・じゃが芋のベーコン煮・スープ・毎ムース
実演	4月17日		焼きおにぎり・焼きそば・お好み焼き・竹の子の煮物・炒め汁・漬物・フルーツヨーグルト
兵庫県	4月23日		ご飯・淡路おでん・鯛の塩焼き・ワカメスープ・金時煮豆・鳴門オレンジゼリー
誕生会	4月26日		山菜おこわ・鮭ポテトコロケ・豚肉のマーレード炒め・炊きあわせ・ぬた和え・金時豆・茶碗蒸し・抹茶ようかん
	4月30日		山菜おこわ・鳥から揚げ・蒸し魚のワカメ酢・炊きあわせ・ワサビ和え・金時豆・茶碗蒸し・抹茶ようかん
端午の節句	5月5日		山菜のばら寿司・天ぷら・炊き合わせ・ひじきの白和え・茶碗蒸し・果物
中華ランチ	5月7日		エビチャーハン・あんかけ焼きそば・魚のから揚げ・豚肉の細切り炒め・かに玉・中華和え・ワカメスープ・杏仁豆腐
実演	5月17日		焼きおにぎり・お好み焼き・焼きそば・なます・漬物・味噌汁・果物
誕生会	5月22日		海老ちらし寿司・魚の香り揚げ・鶏肉の青のりピカタ・炊きあわせ・お浸し・金時豆・茶碗蒸し・梅ゼリー
	5月23日		海老ちらし寿司・野菜ひりょうず・肴の七味焼き・炊きあわせ・和え物・金時豆・茶碗蒸し・梅ゼリー
三重県	5月24日		魚御飯御・伊勢うどん・ひじきの煮物・たくあん・ぶどうゼリー
山梨県	6月4日		巻き寿司・吉田うどん・菜の花の辛子和え・信玄餅
実演	6月18日		おにぎり・焼きうどん・お好み焼き・冬瓜の煮物・味噌汁・漬物・フルーツヨーグルト
和食ランチ	6月21日		鯖の押しすし・盛り合わせ・おでん・そば汁・果物寒天
誕生会	6月28日		炊き込みおこわ・和風ハンバーグ・魚のパン粉焼き・炊きあわせ・酢の物・茶碗蒸し・金時豆・コーヒーゼリー
	6月29日		炊き込みおこわ・魚と豆腐の揚げだし・豚肉の和風焼き・炊きあわせ・酢味噌和え・茶碗蒸し・金時豆・コーヒーゼリー
七夕	7月7日		ばら寿司・七夕そうめん・揚げ物・なすとがんもの煮物・ゆかり和え・果物
洋食ランチ	7月9日		オムライス・フライ・焼き物・サラダスパゲティ・南瓜スープ・ぶどうゼリー
カレーバイキング	7月18日		雑穀ご飯・夏野菜カレー・トッピング8種・サラダ・スープ・果物
山形県	7月19日		しそご飯・冷やし庄内そば・いも煮・きゅうり漬け・ぬた餅
誕生会	7月24日		ばら寿司・つくね焼き・魚の茗荷焼き・炊きあわせ・中華和え・茶碗蒸し・鶯豆・羊羹
	7月27日		ばら寿司・ナスのはさみ揚げ・魚のムニエル・炊きあわせ・なめたけ和え・茶碗蒸し・鶯豆・羊羹
山口県	8月6日		あんこ寿司・ひりょうず・南瓜のいとこ煮・のっぺい汁・夏みかん寒
中華ランチ	8月16日		中華風混ぜご飯・えび天・牛肉のイースター炒め・煮豚・麻婆茄子・冷やし中華・マンゴープリン
夏祭り	8月24日		おにぎり・おでん・焼きそば・焼き鳥・フライドポテト・とうもろこし・枝豆・わらびもち・すいか
	8月25日		おにぎり・おでん・焼きそば・焼き鳥・フライドポテト・とうもろこし・枝豆・わらびもち・すいか
誕生会	8月27日		鮭のばら寿司・牛肉の野菜巻き・魚のねぎ味噌・炊きあわせ・胡麻和え・鶯豆・茶碗蒸し・小豆寒天
	8月28日		鮭のばら寿司・トンカツ・すり身蒸し・炊きあわせ・おかか和え・鶯豆・茶碗蒸し・小豆寒天
和食ランチ	9月3日		寿司・揚げ物・五目卵焼き・金平ごぼう・魚の生姜煮・梅そうめん汁・抹茶ババロア
敬老会	9月17日		栗いり赤飯・天ぷら・鯛の塩焼き・炊き合わせ・酢味噌和え・茶碗蒸し・果物
長崎県	9月20日		ご飯・チキン南蛮・煮ごみ・島原手延べそうめん・カステラ
実演	9月21日		焼きおにぎり・秋刀魚の塩焼き・白和え・ササダ・ひじきの煮物・赤だし・ババロア
誕生会	9月25日		押し寿司・チキンカツ・鯖の柚子胡椒焼き・炊き合わせ・辛子和え・金時豆・茶碗蒸し・芋羊羹
	9月26日		押し寿司・鹿の子揚げ・鯖の柚子胡椒焼き・炊き合わせ・磯和え・金時豆・茶碗蒸し・芋羊羹
松山地方祭	10月7日		ばら寿司・刺身・揚げ物・筑前煮・レモン和え・茶碗蒸し・果物
洋食ランチ	10月8日		炊き込みバリエア・揚げ物・グラタン・豚肉のさつま芋巻き・たらこパスタ・ブロッコリーサラダ・卵スープ・プリンアラモード
実演	10月11日		焼きおにぎり・芋炊き・秋刀魚の塩焼き・辛子和え・果物
内子 弁当	10月16日		ご飯・塩焼き魚・から揚げ・タコウィンナー・オムレツ・シューマイ・南瓜の煮物・酢味噌和え・煮豆・漬物
大阪府	10月18日		栗おこわ・串カツ・千切り大根の煮物・おだ蒸し・半夏生
誕生会	10月24日		きのおこわ・刺身・ひりょうず・炊き合わせ・酢の物・茶碗蒸し・金時豆・チョコムース
	10月25日		きのおこわ・刺身・鶏肉のゆかり揚げ・炊き合わせ・辛子和え・茶碗蒸し・金時豆・チョコムース
中華ランチ	11月5日		中華混ぜご飯・魚のから揚げ・エビチリ・かに玉・ビーフン・棒棒鶏・スープ・マンゴープリン
長野県	11月15日		ソースカツ丼・煮こじ・そば汁・漬物・ぶどうゼリー
実演	11月22日		にぎり寿司・いなり寿司・土佐和え・赤だし・果物
誕生会	11月27日		いなりにぎり・刺身・鶏肉のポテト焼き・炊き合わせ・かぶの柚子和え・松茸茶碗蒸し・鶯豆・抹茶羊羹
	11月28日		いなりにぎり・刺身・つくね焼き・炊き合わせ・白和え・松茸茶碗蒸し・鶯豆・抹茶羊羹
茨城県	12月6日		笹間いなり・鮭の塩焼き・しらす和え・けんちん汁・蜜団子
誕生会	12月24日		赤飯・刺身・天ぷら・炊き合わせ・ゆず和え・茶碗蒸し・金時豆・ババロア
クリスマスランチ	12月25日		チキンライス・ミートローフ・フライ・和風ベロンチーノ・ほうれん草のグラタン・かぼちゃスープ・イチゴババロア
忘年会	12月26日		おにぎり・すき焼き・ゆず和え・バナナプリン
誕生会	12月27日		赤飯・刺身・天ぷら・炊き合わせ・ゆず和え・茶碗蒸し・金時豆・ババロア
忘年会	12月29日		おにぎり・寄せ鍋・ピーナッツ和え・ババロア
年越しそば	12月31日		おにぎり・年越しそば・とも和え・フルーツヨーグルト
お正月	1月4日		五目散し寿司・刺身・鯛の塩焼き・炊き合わせ・紅白なます・魚そうめん汁・羊羹
お正月	1月5日		五目散し寿司・刺身・鯛の塩焼き・炊き合わせ・紅白なます・魚そうめん汁・羊羹
鳥取県	1月10日		いただきいもこん鍋・白和え・茶碗蒸し・果物寒
和食ランチ	1月14日		海の親子寿司・揚げ物・魚のねぎ味噌焼き・五目卵焼き・さんびらごぼう・おでん・抹茶そうめん・ババロア
実演	1月18日		にぎり寿司・いなり寿司・ごま和え・赤だし・果物
誕生会	1月23日		竹の子ご飯・刺身・ハンバーグ・炊き合わせ・甘酢和え・金時豆・茶碗蒸し・イチゴババロア
	1月24日		竹の子ご飯・刺身・メンチカツ・炊き合わせ・辛子和え・金時豆・茶碗蒸し・イチゴババロア
節分	2月3日		恵方巻き・鯛フライ・炊き合わせ・菜種和え・空也蒸し・ロールケーキ
福井県	2月7日		かに炊き込み・越前そば・おおびら・ぬた和え・くずまんじゅう
洋食ランチ	2月11日		炊き込みバリエア・鶏肉のから揚げカレー風味・オムレツ・鮭パスタ・ジャガイモのベーコン煮・ポーター・ジュソー・デザート
誕生会	2月26日		しらすばら寿司・刺身・里芋コロケ・炊き合わせ・わさび和え・金時豆・茶碗蒸し・抹茶羊羹
	2月27日		しらすばら寿司・刺身・ひき肉蒲焼・炊き合わせ・辛子和え・金時豆・茶碗蒸し・抹茶羊羹
ひな祭り	3月3日		山菜ばら寿司・天ぷら・炊き合わせ・かつおのたたき・茶碗蒸し・ロールケーキ
東京都	3月7日		江戸前寿司・天ぷらそば・うなぎの柳川・菜の花のわさび和え・まんじゅう
中華ランチ	3月11日		高菜チャーハン・チンジャオロース・魚の中華揚げ・小えび天・かに玉・八宝菜・ワンタンスープ・黒ごまプリン
誕生会	3月26日		山菜おこわ・刺身・じゃこコロケ・炊き合わせ・フレンチサラダ・金時豆・茶碗蒸し・抹茶ババロア
	3月29日		山菜おこわ・刺身・豚肉のミルフィーユカツ・炊き合わせ・ごま和え・金時豆・茶碗蒸し・抹茶ババロア

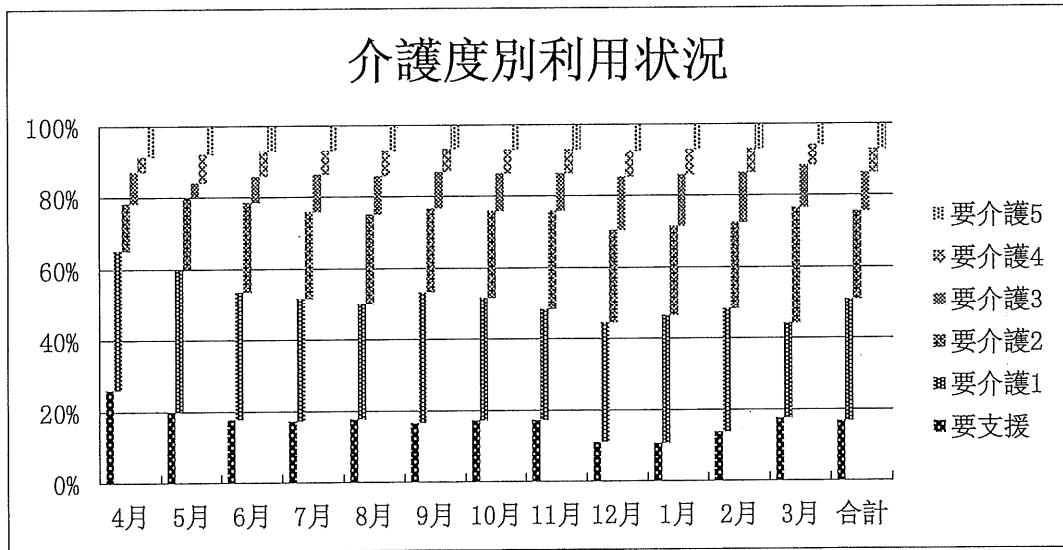
平成30年度 指定居宅介護支援事業所ウエルケア畑寺 利用実績

1.人員の配置状況

		専従	兼務
常	勤	0人	1人
非	常勤	0人	0人

2.介護度別利用状況

	4月	5月	6月	7月	8月	9月	10月	11月	12月	1月	2月	3月	合計
要支援	6人	5人	5人	5人	5人	5人	5人	5人	3人	3人	4人	6人	57人
要介護1	9人	10人	10人	10人	9人	11人	10人	9人	9人	10人	10人	9人	116人
要介護2	3人	5人	7人	7人	7人	7人	7人	8人	7人	7人	7人	11人	83人
要介護3	2人	1人	2人	3人	3人	3人	3人	3人	4人	4人	4人	4人	36人
要介護4	1人	2人	2人	2人	2人	2人	2人	2人	2人	2人	2人	2人	23人
要介護5	2人	2人	2人	2人	2人	2人	2人	2人	2人	2人	2人	2人	24人
合計	23人	25人	28人	29人	28人	30人	29人	29人	27人	28人	29人	34人	339人



【平成30年度 職員研修の実績】

	月 日	研 修 内 容	職 種
法人研修・施設内研修	4月27日	接遇研修 講師:東雲短大 川中教授	全職員
	5月11日	排泄ケア 講師:リヴドゥコーポレーション寺尾様	介護職
	5月15日	救急救命法講習会(3時間コース) 松山南消防署員	介護職他
	5月20・24・28日	緊急時対応 (各グループ会)	介護職
	6月22日	介護技術① 講師:東雲短大 杉本先生	全職員
	7月27日	ノーリフトケア 講師:味酒野ていれぎ荘 城本様	全職員
	8月24日	レク提案 講師:東雲短大 川中教授	全職員
	9月27日	身体拘束・高齢者虐待 講師:東雲短大 杉本先生	全職員
	10月19日	腰痛予防 講師:東雲短大 杉本先生	全職員
	12月13日	感染症研修 講師:東雲短大 川中教授	全職員
	12月21・24日	感染症対策(各グループ会)	介護職
	2月15日	介護事故 講師:東雲短大 杉本先生	全職員
	3月21日	口腔ケア 講師:東雲短大 川中教授	全職員

平成30年度事業実績報告

地域密着型介護老人福祉施設ウエルケア高浜

平成30年度の取り組み及び成果

(1) その人らしい暮らしの提供を実施

- ① 決まっていた業務の流れをリセットし見直す事で、ご入居者様との関わりが増えました。
- ② ご入居者様の思いを汲み取り、その思いに向けてのカンファレンスを行い、多職種との連携を取りながら、個別ケアを実現する事が出来、本人様やご家族様に満足いただけました。

(2) ご入居者様、ご家族様との信頼関係の構築

- ① ユニット別に夏祭りやクリスマス会の計画を行い、ご家族様もお誘いしご家族団らんの時間を提供できました。職員、ご入居者様、ご家族様と行事を共に行えた事で、親近感も湧き信頼関係に繋がりました。ご入居者様の笑顔も多くみられ、充実した時間を過ごす事が出来ました。
- ② 餅つきでは、地域のボランティアの方、民生委員、ご家族様にもお手伝い頂き、地域との交流にも繋がりました。

(3) ヒヤリハットの分析を行い、事故の防止

- ① ご入居者様の特徴を把握し、ヒヤリハットの発見に努めた事で、事故を未然に防ぐ事が出来ました。
- ② ヒヤリハットの分析をチーム内で行い、ケアの統一に努める事ができました。
- ③ 事故に関しては、原因をユニット内で深く話し合い、再発防止に向けて対策を柔軟かつより具体的に行う事で、再発予防ができました。

(4) 地域のニーズに応じて地域貢献

- ① 高浜、三津地域で突発的に自宅生活が困難となった方を、地域包括支援センターや行政と連携し特例入所にて対応する事で、信頼を得ることができました。
- ② 高浜豪雨災害時には毎日公民館に通い、ニーズを把握しながら様々な支援させていただきました。土砂除去作業等にも参加した結果、行政や地域の方から信頼を得ることができました。

平成30年度事業実績報告

地域密着型小規模特養 ウェルケア高浜
(平成31年3月31日現在)

1. 人員配置状況

職 種	常 勤	非 常 勤
1. 施設長	1名	
2. 介護職員	15名	3名
3. 生活相談員	1名	
4. 看護職員	2名	
5. 介護支援専門員	1(介護職員兼務)名	
6. 機能訓練指導員	1名(短期入所兼務)	
7. 医師		嘱託医1名
8. 栄養士	1名	

2. 実績一覧

29年度	4	5	6	7	8	9	10	11	12	1	2	3	合計
延べ人数(人)	786	869	819	830	865	836	857	860	899	887	812	897	10217
居室稼働率 (%)	90.3	96.6	94.1	92.3	96.2	96.0	95.3	98.8	100	98.6	100	99.7	96.5
入院 (日)	77	27	49	65	30	32	41	6	0	12	0	2	341
入所 (件)	3	1	1	1	2	2	1	3	0	0	0	0	14
退所 (件)	3	1	1	1	2	2	1	3	0	0	0	0	14
入所までの空床期間(日)	7	3	2	4	4	2	1	4	0	0	0	0	27
30年度	4	5	6	7	8	9	10	11	12	1	2	3	合計
延べ人数(人)	870	889	870	909	878	864	899	870	890	899	802	899	10539
居室稼働率 (%)	96.7	93.7	92.1	94.9	97.9	99.4	99.2	99.7	99.1	95.1	97.0	98.0	96.9
入院 (日)	29	48	69	45	0	0	7	0	0	43	14	18	273
入所 (件)	0	1	0	0	2	1	0	0	1	0	1	0	6
退所 (件)	0	1	0	0	2	1	0	0	1	0	1	0	6
入所までの空床期間(日)	0	8	0	0	19	6	0	0	9	0	9	0	51

3. 入所者年齢階層別状況

(平成31年3月31日現在)

年齢	40~59	60~64	65~69	70~74	75~79	80~84	85~89	90~94	95~99	100~	合計
男	0	0	0	1	0	1	1	2	0	0	5
女	0	0	0	0	1	4	5	6	6	2	24
合計	0	0	0	1	1	5	6	8	6	2	29

最高年齢：113歳7カ月・最低年齢：70歳8カ月・平均年齢：90歳2カ月(前年度平均年齢：89歳8カ月)

4. 入所者平均要介護度

性別	4月	5月	6月	7月	8月	9月	10月	11月	12月	1月	2月	3月	平均
男	3.0	3.0	3.0	3.0	3.2	3.2	3.2	3.2	3.2	3.0	2.8	2.8	3.1
女	4.1	4.1	4.1	4.1	4.1	4.1	4.1	4.1	4.0	4.0	4.0	4.0	4.1
平均	4.0	3.9	3.9	3.9	3.9	4.0	3.9	3.9	3.9	3.9	3.8	3.8	3.9

※平成29年度平均要介護度「4.0」

5. 入所者要介護度別人数

(平成31年3月31日現在)

	要介護1	要介護2	要介護3	要介護4	要介護5	合計
男	1	0	1	2	0	4
女	0	0	7	10	8	25
合計	1	0	8	12	8	29

6. 入所待機者の要介護度別人数

(平成31年3月31日現在)

	要介護1	要介護2	要介護3	要介護4	要介護5	合計
人数	1	5	14	15	10	45

7. 実習関係

松山大学薬学部 9/11~9/15 (45名)

8. 看護報告

①職員健康診断

- ・35歳以上健診：5月・7月・8月・10月 46名
- ・35歳以下パート職員等健診：9/26 13名
- ・夜勤対応者健康診断：2/20 25名 3/7 1名 計26名

②入所者健康管理等

- ・9/26 28名実施
- ・バイタル測定：入浴前及び往診日(月2回)実施
- ・体重測定：毎月全員測定実施

③感染症対策

- ・インフルエンザ予防接種 11/12・11/19・11/26・12/3 実施
- ・感染症勉強会 3回
- ・インフルエンザについて勉強会
- ・緊急時対応の勉強会 2回実施

9.行事实績報告

月日	行事	月日	行事
4月1日	お花見	12月25日	クリスマス会(2階・3階)
2日	お花見	1月22日	おやつ作り
3日	お花見	2月13日	避難訓練(夜間想定)
9日	オンリーワン(発声・発音教室)	2月26日	外出(カラオケ喫茶)
22日	誕生会		
5月1日	外食(回転ずし)		
22日	外食(喫茶店)		
6月7日	調理レク(赤飯)		
13日	お好み焼き		
14日	避難訓練(日中想定)		
15日	お好み焼き		
21日	錦会・話友会		
26日	お好み焼き		
28日	お好み焼き		
7月1日	誕生会		
15日	誕生会		
23日	外出(風和里)		
26日	古城一座		
28日	誕生会		
29日	夏祭り(3階)		
8月5日	松山花火大会		
19日	誕生会		
26日	夏祭り(3階)		
9月28日	外出(道後温泉周辺)		
10月12日	外出(風和里)		
14日	誕生会		
17日	芋炊き会		
22日	外出(コスモス畑)		
24日	外出(コスモス畑)		
26日	芋炊き会		
27日	うどん作り		
11月11日	外出		
30日	誕生会		

10. 特養研修、参加記録簿

月	日	研修名	人数
4月	18・25・29	チームケアにおける介護職員としての心得	16
5月	16・22・24・29	介護職のための誤薬の対応方法	14
6月	15・25・28	身体拘束・虐待の勉強会	14
	26・28	緊急時の勉強会	19
	26・29	食中毒の勉強会	19
8月	13・16・23・29・9/11	転倒事故の原因と防止の為にの対策	12
9月	19・26・28・29・4	チームにおける実践リーダーの役割	13
10月	30・31	褥瘡の勉強会	12
12月	19・25・28・1/1・1/12	認知症ケアの勉強会	14
12月	6・7	一人一人の心に問いかける接遇マナー（虐待防止）	17
1月	23・27・30	感染・緊急時の勉強会	23
2月	20・25・27・3/1	介護事故は防げるか～事故の事例とリスクマネジメント の重要性について～	16
3月	27・28・4/11	コミュニケーションで大切な6つのポイント	14

11. 行事食実施報告（施設全体）

実施日		行事名	内容
4月	5日	お花見弁当	全館対応
4月	18日	洋食バイキング	全館対応
5月	3日	中華バイキング	全館対応
5月	5日	和食ランチ	全館対応
5月	18日	ランチ	全館対応
6月	5日	梅雨のきまぐれ弁当	全館対応
6月	13日	お好み焼き 調理レク	笑空ユニットで対応
6月	15日	お好み焼き 調理レク	ふじさんユニットで対応
6月	18日	お好み焼き 調理レク	小規模多機能事業所で対応
6月	22日	夏至バイキング	全館対応
6月	26日	お好み焼き 調理レク	デイサービスで対応
6月		お好み焼き 調理レク	陽だまりユニットで対応
6月	28日	お好み焼き 調理レク	若葉ユニットで対応
7月	7日	七夕バイキング	全館対応
7月	11日	お好み焼き 調理レク	認知症デイで対応
7月	20日	うな丼	全館対応
7月	23日	たらいそうめん	全館対応
8月	6日	盛夏バイキング	全館対応
8月	21日	夏のお楽しみ御膳	全館対応
9月	6日	秋のバイキング	全館対応
9月	17日	敬老の日祝い膳	全館対応
10月	7日	秋祭り祝い膳	特養・小規模対応
10月	11日	芋炊き会	認知症デイで対応
10月	17日	芋炊き会	陽だまりユニット、ふじさんユニットで対応
10月	19日	芋炊き会	小規模多機能事業所で対応
10月	23日	芋炊き会	デイサービスで対応
10月	26日	芋炊き会	若葉ユニット、笑空ユニットで対応

11月	12日	おでん会	認知症デイで対応
11月	14日	おでん会	陽だまりユニットで対応
11月	15日	おでん会	小規模への対応
11月	19日	おでん会	若葉ユニット、笑空ユニットで対応
11月	21日	おでん会	ふじさんユニットで対応
11月	27日	おでん会	デイサービスで対応
12月	16日	X' mas 洋食バイキング	特養4ユニット・小規模多機能事業所および、松ノ木サロン(地域交流の場)で対応
12月	24日	X' mas メニュー	選択メニュー(全館対応)
12月	25日	X' mas 中華バイキング	全館対応
12月		X' mas ケーキ(おやつ時)	全館対応(ケーキのデコレーションをして頂きます)
12月	31日	年越しそば(夕食時)	特養4ユニット・小規模多機能事業所で対応
1月	1日~3日	お祝い膳(朝食時)	特養4ユニット・小規模多機能事業所で対応
1月	1日~2日	お祝い料理(昼食時)	特養4ユニット・小規模多機能事業所で対応
1月	7日	七草かゆ(朝食時)	特養4ユニット・小規模多機能事業所で対応
1月	15日	小正月メニュー	特養4ユニット・小規模多機能事業所・認知症デイで対応 (選択あり)
1月	22日	みぞれ鍋会 調理レク	デイサービス、認知症デイで対応
1月	25日	開所記念 寿司バイキング	全館対応
2月	2日	節分御膳	全館対応(認知症デイ以外)
2月	14日	バレンタインバイキング	全館対応
3月	4日	ひな祭りバイキング	全館対応
3月	21日	春分御膳	全館対応

平成30年度事業実績報告

短期入所生活介護事業所 ウェルケア高浜

1. 人員配置状況

(平成31年3月31日現在)

職 種	常 勤	非 常 勤
1. 施設長	1名	
2. 介護職員	5名	
3. 生活相談員	1名(介護職員兼務)	
4. 看護職員		1名
5. 介護支援専門員		
6. 機能訓練指導員		1名(特養兼務)
7. 医師		嘱託医1名
8. 栄養士	1名	

2. 実績一覧

平成29年度	4月	5月	6月	7月	8月	9月	10月	11月	12月	1月	2月	3月	合計
延べ人数 (人)	225	241	246	219	236	265	278	276	267	291	250	273	3067
居室稼働率 (%)	83.3	86.4	91.1	78.5	84.6	98.1	99.6	102.2	95.7	104.3	99.2	97.8	93.4
平均利用者数	7.5	7.8	8.2	7.1	7.6	8.8	8.9	9.2	8.6	9.4	8.9	8.8	8.4
平成30年度	4月	5月	6月	7月	8月	9月	10月	11月	12月	1月	2月	3月	合計
延べ人数 (人)	277	274	244	270	288	259	267	265	258	261	240	264	3167
居室稼働率 (%)	102.6	98.2	90.4	96.8	103.2	95.9	95.7	98.1	92.5	93.5	95.2	94.6	96.4
平均利用者数	9.2	8.8	8.1	8.7	9.3	8.6	8.6	8.8	8.3	8.4	8.6	8.5	8.7

平成30年度の取り組み及び成果

- ・個々に合わせた臨機応変なケアを行い、少しでも過ごしやすい環境を提供することで新規利用者の獲得、その後の利用希望につながりました。
- ・急な入院が多く、後期の稼働率が減少傾向にありましたが他ご利用者様からキャンセル待ちの依頼があり、入院によってできた空室をご利用いただくことで稼働率の維持ができました。

3. 要介護度別利用者数

	4月	5月	6月	7月	8月	9月	10月	11月	12月	1月	2月	3月	合計
要支援1	0	0	0	0	0	1	1	1	1	0	0	0	4
要支援2	1	1	0	2	1	0	1	1	1	1	2	3	14
要介護1	4	4	6	7	9	7	8	7	6	5	6	8	77
要介護2	11	7	6	8	5	4	3	5	3	5	6	5	68
要介護3	5	7	6	6	9	9	10	9	9	9	6	6	91
要介護4	3	4	4	7	4	4	4	2	2	3	3	4	44
要介護5	2	2	2	2	2	2	3	5	5	4	4	5	38
合計	26	25	24	32	30	27	30	30	27	27	27	31	336

4. 要介護度別利用者延べ日数

	4月	5月	6月	7月	8月	9月	10月	11月	12月	1月	2月	3月	合計
要支援1	0	0	0	0	0	3	3	2	1	0	0	0	9
要支援2	6	6	0	6	1	0	1	2	3	1	6	7	39
要介護1	14	18	18	34	31	26	27	23	19	17	28	25	280
要介護2	98	86	56	56	56	26	22	23	18	32	31	23	527
要介護3	64	67	66	61	104	124	125	116	120	118	68	84	1117
要介護4	76	80	87	90	79	66	64	54	54	56	73	84	863
要介護5	19	17	17	23	17	14	25	45	43	37	34	41	332
合計	277	274	244	270	288	259	267	265	258	261	240	264	3167

5. 平均要介護度

性別	4月	5月	6月	7月	8月	9月	10月	11月	12月	1月	2月	3月	平均
男	3.6	3.5	3.3	3.2	3.3	2.4	3.3	3.4	4.4	4.2	4.2	4.3	3.6
女	2.4	2.5	2.3	2.7	2.4	2.7	3.0	2.8	2.9	2.7	2.4	2.8	2.6
平均	2.8	2.8	2.6	2.9	2.7	2.6	3.1	3.0	3.3	3.2	2.9	3.3	2.9

平成29年度平均要介護度：2.9

平成30年度事業実績報告

通所介護事業所 ウェルケア高浜
認知症対応型通所介護事業所 ウェルケア高浜

平成30年度の取り組み及び成果

【デイサービス】

- (1) ケアプラン評価を担当制にする事によって、その方と向き合う事ができ、職員同士で様々な意見がでてくる様になりました。ケアの統一に関しては、チームとして情報の共有に取り組みました。
- (2) 個別に「温かい心」で普段から対応する事を念頭においた結果、新規利用者を獲得することができました。
- (3) 地域のサロン活動へ参加させて頂く事で、デイサービスとは何をするとこ？という疑問も持つ方も多かったです。知名度を高めることができました。
- (4) 職員同士でも言葉遣い等に関して気付く事があれば、その都度声をかけあえる雰囲気ことができました。
- (5) 居宅介護支援事業所に定期的に訪問を行い、情報の共有に努めました。新規の居宅介護支援事業所、新規利用者の方も増え、高浜のデイの特色等についても情報発信をする事ができました。

【認知症対応型デイ】

- (1) 生活歴等個々のアセスメントに加え、独自のスーパーアセスメントを行い、個々の出来る機能を活かした取り組みを実施することができました。(回想法、脳トレ学習、パステルアート、コラージュ等)
- (2) 多くの研修や勉強会へ参加し、他の職員にアウトプットすることで知識、技術の向上に繋がっています。
- (3) 毎日のミーティングでケアや取り組みについて評価、改善して実行に移すことができました。
- (4) 研修にて年9回の事例発表をさせていただきました。認知症デイの取り組みを沢山の事業所にアピールする事ができ、老施協では全国大会まで行く事ができました。その結果が新規利用者の獲得にも繋がりました。
- (5) 地域貢献として、施設へ松ノ木サロンの利用者を招待し、夏祭り、音楽療法、クリスマス会にてのもてなしを実施した内容が市の福祉だよりに掲載されました。それにより松ノ木サロンの利用者が施設のサービスを利用する相乗効果もでてきました。

平成30年度事業実績報告

通所介護事業所 ウェルケア高浜

1. 人員配置状況

(平成31年3月31日現在)

	生活相談員	看護職員	介護職員	機能訓練指導員
常勤	2 (1)	0 (0)	4 (0)	0 (0)
非常勤	0	2 (1)	2	2 (0)

※兼務は () で記載

営業日	日	月	火	水	木	金	土	祝
	×	○	○	○	○	○	○	○
サービス提供時間			9:00 ~ 16:15					

2. 月間利用状況

○平成29年度

		4月	5月	6月	7月	8月	9月	10月	11月	12月	1月	2月	3月	合計
給付管理数	介	36	38	33	35	38	40	39	41	37	38	40	43	458
	予	12	14	16	19	17	15	10	13	15	16	19	12	178
新規者数	介	0	2	2	4	6	2	2	2	1	1	2	4	28
	予	0	1	2	4	0	0	0	1	1	1	2	0	12
終了者数	介	1	3	1	0	1	0	0	1	2	2	0	0	11
	予	0	0	0	0	0	2	0	2	0	0	0	0	4
延べ利用者数	介	324	320	312	392	428	420	437	416	393	351	366	413	4572
	予	66	75	89	95	97	78	71	77	84	78	87	102	999
営業日数		26日	25日	25日	26日	26日	27日	26日	26日	26日	25日	23日	24日	25日
1日の利用平均		20.2	15.6	14.7	15.4	18.8	19.7	19.2	19.6	19	18.3	17.8	18.9	18.1
介護度平均		2.1	1.8	1.7	1.6	1.6	1.6	1.6	1.8	1.8	1.7	1.6	1.6	1.7

○平成30年度実績

		4月	5月	6月	7月	8月	9月	10月	11月	12月	1月	2月	3月	合計
給付管理数	介	45	50	49	49	51	54	53	59	58	55	56	60	639
	予	17	19	16	17	18	17	17	16	16	14	14	14	195
新規者数	介	2	3	1	4	1	5	4	2	3	2	4	7	38
	予	0	1	1	0	1	0	2	0	0	0	0	1	6
終了者数	介	0	0	0	2	0	1	2	1	5	3	1	1	16
	予	0	0	0	1	0	0	0	0	0	0	0	0	1
延べ利用者数	介	420	502	506	516	592	595	642	627	624	565	555	628	6772
	予	93	97	95	86	99	99	98	88	93	78	80	96	1102
営業日数		25日	27日	26日	26日	27日	25日	27日	26日	26日	24日	24日	25日	26日
1日の利用平均		20.6	22.2	23.1	23.2	26.9	27.8	27.4	27.5	27.6	27.0	26.5	27.9	25.6
介護度平均		1.5	1.5	1.5	1.5	1.5	1.6	1.6	1.6	1.7	1.8	1.8	1.8	1.6

3. 性別・年齢別利用状況

(平成31年3月31日 現在)

	60~64	65~69	70~74	75~79	80~84	85~89	90~94	95~99	合計	平均年齢
女性	1	0	7	16	16	26	22	14	102	85.4歳
男性	0	2	5	8	11	14	12	5	57	83.8歳
合計	1	2	12	24	27	40	34	19	159	84.8歳

4. 終了者の理由 (15件)

終了となった理由	件数
施設入所	4件
死亡	6件
その他	5件

5. 居宅介護支援事業所と利用件数

※ () は前年度数

居宅事業所名	利用件数	居宅事業所名	利用件数
ウェルケア高浜	8件(7)	松岡整形外科(☆)	2件(0)
済生会 にぎたつ苑	13件(11)	てんこう	3件(1)
味酒野ていれぎ荘	4件(2)	シルバー居宅	2件(1)
ありがとう	1件(3)	りんく	5件(4)
包括支援センター 城北	1件(4)	あずみ	3件(3)
民友会	2件(2)	オリーヴァ(☆)	1件(0)
安寿荘	2件(1)	松山特別養護老人ホーム	4件(1)
りぼん	1件(2)	福角の里	3件(2)
花ぐみ(☆)	2件(0)	エナジー	2件(2)
MMC ドリーム	1件(2)	ベストケア(☆)	1件(0)
みなみさや(☆)	2件(0)	包括支援センター 三津浜	5件(1)
アップル	2件(2)	こもだ	2件(1)
あゆみ(☆)	1件(0)	ミント	1件(0)
ハピネス双葉(☆)	1件(0)	コスモス(☆)	1件(0)

(☆) は新規の居宅

居宅件数	28件(ウェルケアを含む)	新規居宅件数	7件
------	---------------	--------	----

平成31年3月31日現在の居宅支援事業。

平成30年度事業実績報告

認知症対応型通所介護事業所 ウェルケア高浜

1. 人員配置状況

(平成31年3月31日現在)

	生活相談員	看護職員	介護職員	機能訓練指導員
常勤	0	0	(2)	0
非常勤	0	(1)	1	(1)

※兼務は()で記載

営業日	日	月	火	水	木	金	土	祝
	×	○	○	○	○	○	○	×
サービス提供時間			9:00 ~ 16:30					

2. 月間利用状況

○平成29年度実績

	4月	5月	6月	7月	8月	9月	10月	11月	12月	1月	2月	3月	合計
給付管理数	6	5	6	7	8	8	9	8	6	6	6	10	85
新規者数	0	0	0	1	1	0	1	0	0	0	0	4	7
入院者数	0	0	0	0	0	0	0	0	0	0	0	0	0
終了者数	0	0	0	0	0	0	0	2	1	0	0	0	3
延べ利用者数	55	63	59	65	73	79	72	68	60	61	55	82	792
営業日数	20日	23日	22日	21日	23日	21日	22日	22日	21日	20日	20日	22日	年間平均
1日の利用平均	2.8	2.7	2.7	3.1	3.2	3.8	3.3	3.1	2.9	3.1	2.8	3.7	3.1
介護度平均	2	2	2	2	2	2	2	2	3	3	3	2	2.3

○平成30年度実績

	4月	5月	6月	7月	8月	9月	10月	11月	12月	1月	2月	3月	合計
給付管理数	10	10	11	11	10	12	13	12	10	10	11	9	129
新規者数	1	0	1	1	2	0	1	1	0	0	1	0	8
入院者数	0	0	0	0	0	0	1	2	0	1	1	1	6
終了者数	1	0	0	1	0	0	0	2	0	1	0	1	6
延べ利用者数	87	113	77	106	101	101	123	106	96	92	105	104	1211
営業日数	20日	23日	22日	21日	23日	21日	22日	22日	21日	20日	20日	22日	年間平均
1日の利用平均	4.7	4.9	3.7	4.8	4.4	5.1	5.3	4.8	4.8	4.6	5.3	5.0	4.8
介護度平均	2	2	2	2	3	3	2	3	3	2	2	2	2.3

3. 性別・年齢別利用状況

(平成31年3月31日 現在)

	65~69	75~79	80~84	85~89	90~94	95~99	合計	平均年齢
女性	1	1	2	3	2	0	9	84歳
男性	0	0	1	1	0	1	3	87歳
合計	1	1	3	4	2	1	12	85歳

4. 終了者の理由

終了となった理由	件数	終了となった理由	件数
他のサービスへ移行	11件	死亡	1件

5. 居宅介護支援事業所と利用件数

※()は前年度数

居宅事業所名	利用件数	居宅事業所名	利用件数
ウェルケア高浜	3件(3)	にぎたつ苑	1件(1)
エーゼル(☆)	1件	リンク(☆)	1件(1)
済生会特養(☆)	1件	あずみ(☆)	2件(2)
味酒野ていれぎ荘(☆)	1件	こもだ(☆)	1件
てんこう(☆)	1件		
居宅件数	9件(7)	利用件数	12(10)

◎居宅事業所は3先の利用が途絶え、新たに7先(☆)が利用していただいています。

平成30年度事業実績報告

小規模多機能型居宅介護事業所 ウェルケア高浜

平成30年度の取り組み及び成果

- ① 質の高いサービスを提供できるよう、施設内外の研修に参加し能力の向上に努めることができました。
- ② アセスメントをしっかりと行い、身体機能や生活機能の維持・向上を目指し、お一人お一人の心身状況に合わせて、プログラムを実施することができました。
- ③ 地域包括支援センター（介護保険課）から相談のあった困難ケースの受け入れを行い、生活歴や生活環境、体調面など、様々な面から行動の背景を探り、本人の気持ちに沿った対応を行えました。
経過や結果を包括支援センターへ報告することで信頼をいただいています。
- ④ 地域行事（地域の運動会やバレー大会、コンサート）に参加しました。豪雨災害では支援活動を行い、高浜地域の被災者の受入れを実施しました。地域と積極的に関わっていく事で、地域に開かれた施設としての活動に取り組む事ができました。
- ⑤ 看取り介護を実施、利用者様、ご家族の意向を尊重したケアを優先し、苦痛のない最期を迎えられるよう、職員皆でサポートすることができた結果、ご家族にもご満足いただいております。
- ⑥ 時間の制約がある訪問介護では対応が難しいサービス内容（電話での安否確認に回答がなければ訪問し、猫の世話、庭の草引きや剪定等）にも柔軟に対応する事ができました。

平成30年度事業実績報告

小規模多機能型居宅介護事業所 ウェルケア高浜

1. 人員の配置状況

(平成31年3月31日現在)

職 種	常 勤	非常勤	常勤換算	配置基準
1. 管 理 者	1名(兼務)	0名	0.5名	1名
2. 計画作成担当者	1名	0名	1.0名	1名
3. 看 護 職	1名	0名	1.0名	1名
4. 介 護 職	7名	2名	8.3名	

2. 要介護度別給付管理数

	要介護1	要介護2	要介護3	要介護4	要介護5	合 計	平均介護度
平成30年3月	4	4	3	4	2	17	3.4
平成31年3月	2	4	4	3	2	15	3.0

3. 性別・年齢別利用者状況

(平成31年3月31日現在)

	~59	60~ 64	65~ 69	70~ 74	75~ 79	80~ 84	85~ 89	90~ 94	95~ 99	100~	合計	平均年齢
女	0	0	1	1	0	2	3	2	0	0	9	83
男	0	0	0	0	2	1	1	2	0	0	6	84
合計	0	0	1	1	2	3	4	4	0	0	15	83

最高年齢 94歳5ヶ月

昨年度平均年齢 女性 87歳

最低年齢 69歳4ヶ月

男性 84歳

合計 85歳

4. 新規契約者紹介元の内訳

年間合計8件(前年合計5件)

ウェルケア高浜2件(1件)	おおぞら病院1件(0件)	バテル病院1件(0件)	ご家族1件(0件)
にぎたつ苑1件(1件)	包括支援センター1件(0件)	松山西病院1件(0件)	

※()内 前年件数

5. 終了者の理由

年間合計11件(前年合計10件)

入 院	1件(5件)	入所・長期ショート移行	6件(4件)
死 亡	4件(1件)		

※()内 前年件数

6. 前年度との実績比較

平成29年度

	4月	5月	6月	7月	8月	9月	10月	11月	12月	1月	2月	3月	年度平均
給付管理	16	15	16	16	16	16	16	15	16	16	18	16	16.0
平均介護度	2.7	2.8	2.8	2.7	2.6	2.8	2.5	2.5	2.8	2.8	2.9	2.7	2.7
1日平均 (通い)	12.1	11.7	10.7	13.3	12.5	12.1	11.7	11.7	10.3	12.6	14.5	13.3	12.2
1日平均 (泊り)	5.2	4.3	3.6	5.1	4.1	4.1	4.2	4.2	3.7	5.3	6.2	6.3	4.7

平成30年度

	4月	5月	6月	7月	8月	9月	10月	11月	12月	1月	2月	3月	年度平均
給付管理	19	20	18	17	17	16	17	16	17	15	15	15	16.8
平均介護度	2.7	2.6	2.7	2.9	3.0	3.0	3.0	3.0	2.7	2.7	2.8	2.6	2.8
1日平均 (通い)	14.6	15.0	14.8	12.9	12.7	12.6	13.1	13.1	12.7	9.1	10.5	10.8	12.7
1日平均 (泊り)	6.2	6.0	6.9	5.5	5.3	5.4	6.6	6.6	6.4	4.7	5.3	5.1	5.8

平成30年度事業実績報告

居宅介護支援事業所 ウェルケア高浜

平成30年度の取り組み及び成果

○運営方針

(1) 利用者本意の支援

- ・安心して住み慣れた在宅での生活を続けていけるよう、自立支援や重度化予防の視点を持ち、支援を行いました。
- ・利用者の為の介護保険である事を念頭に置き、利用者の選択に基づいたサービスの提案に努めました。

(2) 地域の相談窓口としての役割

- ・丁寧な対応を心がけ、相談援助を行いました。
- ・「困った時の頼れる場」としての信頼関係を築けるよう、直接的なサービスに結びつかない相談にも応じる事で次回サービスに繋がる相談を受けることができました。

(3) 各関係機関や医療機関との連携強化

- ・入退院時、医療機関との情報交換を密に行い、利用者・支援者双方が安心して在宅生活復帰できるよう、心身状態に応じたサービスを提案・提供する事が出来ました。
- ・利用事業所への訪問によって、利用者の状態の聞き取りや支援における留意点など、現場の視点から見た詳細な状態や新たな課題を把握する事が出来、それらの意見を介護支援に結びつける事が出来ました。
- ・地域包括支援センター開催による勉強会やサービス事業所連絡会へと足と運び、地域福祉の課題についての意見交換を行い、円滑に連携を図れるような関係づくりに努めました。その成果もあり地域包括支援センターからのご紹介を前年度より多くいただく事ができました。

平成30年度事業実績報告

居宅介護支援事業所 ウェルケア高浜

1. 人員の配置状況

(平成31年3月31日現在)

	常勤	非常勤	合計
管理者	1名(兼務)	0名	1名
介護支援専門員	1名(兼務)	0名	1名

2. 要介護度別給付管理状況

(平成31年3月31日現在)

	要介護1	要介護2	要介護3	要介護4	要介護5	合計
平成29年3月	7	8	6	5	0	26
平成30年3月	10	3	6	2	0	21

3. 性別・年齢別利用者状況

(平成31年3月31日現在)

	~59	60~64	65~69	70~74	75~79	80~84	85~89	90~94	95~99	100~	合計	平均年齢
男	0	0	1	1	1	2	1	2	0	0	8	83
女	0	0	1	2	2	2	4	3	0	0	14	85
合計	0	0	2	3	3	4	5	5	0	0	22	84

4. 新規依頼者紹介元の内訳(介護)

年間合計 7件(前年 15件)

地域包括支援センター三津浜	2件(2件)	本人・家族	3件(2件)
要支援 → 要介護	1件(1件)	病院	0件(5件)
他事業所からの紹介や移行	1件(5件)		

※()内 前年件数

5. 新規依頼者紹介元の内訳(支援)

年間合計 10件(前年 3件)

地域包括支援センター三津浜	6件(3件)	病院	1件(0件)
本人・家族	3件(0件)		

※()内 前年件数

6. 終了者の理由

年間合計 20件 ~介護・支援合計~ (前年 35件)

長期入院	4件(14件)	死亡	2件(1件)
入所	8件(9件)	本人希望	1件(2件)
他事業所へ移行	2件(9件)	他県引越	3件(0件)

※()内 前年件数

7. 前年度との実績比較

平成29年度

		4月	5月	6月	7月	8月	9月	10月	11月	12月	1月	2月	3月	合計
給付管理	介護	26	24	25	23	26	28	25	23	21	21	21	21	284
	支援	8	8	8	8	7	6	9	8	8	11	14	15	110
新規者数	介護	1	1	0	1	3	1	0	0	0	0	0	0	7
	支援	0	1	0	0	0	0	1	1	0	3	3	1	10
終了者数	介護	2	1	1	2	1	2	2	3	2	0	1	0	17
	支援	1	0	0	1	0	0	0	0	0	0	0	1	3
法人デイサービスへの 新規		0	1	0	0	1	0	0	0	0	1	1	0	4
法人ショートステイへの 新規		0	0	0	0	1	0	0	0	0	0	0	0	1
保留者 (入院・サービス利用なし等)		12	10	10	11	10	12	12	11	10	9	11	9	127
訪問件数		44	49	47	55	54	57	57	59	51	62	59	52	646
電話相談件数		34	25	25	30	29	36	40	42	34	46	45	52	438
担当者会議数		5	10	4	5	3	3	8	4	2	5	8	1	58
申請件数		9	5	2	4	7	8	4	3	9	4	2	6	63

平成30年度

		4月	5月	6月	7月	8月	9月	10月	11月	12月	1月	2月	3月	合計
給付管理	介護	21	23	22	24	26	29	28	28	25	25	25	25	301
	支援	13	13	15	12	13	11	13	13	13	13	14	13	156
新規者数	介護	2	2	0	3	3	1	0	1	0	1	0	1	14
	支援	0	1	1	0	0	1	2	0	0	0	1	2	8
終了者数	介護	0	1	1	1	0	0	1	2	2	0	0	2	10
	支援	0	1	2	1	2	0	1	0	0	0	0	0	7
法人デイサービスへの 新規		1	0	0	1	0	1	0	0	0	0	0	0	3
法人ショートステイへの 新規		0	0	0	0	2	0	0	0	0	0	0	0	2
保留者 (入院・サービス利用なし等)		10	11	11	12	12	9	9	8	8	7	7	5	109
訪問件数		55	58	56	58	61	56	60	51	58	45	45	50	653
電話相談件数		41	57	48	40	49	47	46	37	28	33	33	35	494
担当者会議数		2	6	4	9	6	5	10	4	2	4	2	5	59
申請件数		6	4	9	4	12	9	1	2	5	5	3	5	65

平成30年度 職員参加研修一覧表

日程	研修会名	実施主体	会場名	参加者
4月14日	平成30年度介護報酬の改定に伴う説明会－栄養関係－	愛媛県栄養士会	松山市男女共同参画推進センター コムズ	1人
4月24日	尊厳ある終末期ケアを目指して	株式会社 響 井上 和弘	愛媛県在宅介護研修センター	2人
4月27日	総会講演会当事者に学び、共に築く地域づくり	愛媛県地域密着型サービス協会	テクノプラザ愛媛(テクノホール)	3人
5月11日	平成30年度 第1回総会・施設長研修会	中予地区老人福祉施設協議会	愛媛県身体障害者福祉センター	1人
5月18日	平成30年 愛媛県老人福祉施設協議会	愛媛県老人福祉施設協議会事務局	メルパルク松山別館3階「ラフィエーネ」	1人
7月4日 7月5日	第67回 四国老人福祉施設関係者研究大会	公益社団法人全国老人福祉施設協議会 四国老人福祉施設協議会 徳島県老人福祉施設協議会	JRホテルクレメント徳島	6人
7月11日	平成30年度愛媛県中予保健所特定給食施設等関係者研修会	中予保健所健康増進課 健康づくり推進係	愛媛中予地方局6階第2会議室	1人
7月19日	平成30年度 中予地区老人福祉施設協議会「介護機器研修会」	中予地区老人福祉施設協議会	テクノプラザ愛媛/テクノホールA	4人
7月30日	平成30年度総会・第1回社会福祉法人セミナー(経営協セミナー前期)	愛媛県社会福祉法人経営者協議会/愛媛県社会福祉協議会	メルパルク松山 別館3階「ラフィエーネ」	1人
8月22日	平成30年度愛媛県老人福祉施設協議会管理職員研修会	愛媛県老人福祉施設協議会	愛媛県総合社会福祉会館2階	2人
9月7日	愛媛県老人福祉施設協議会平成30年度生活リハビリ研修会	愛媛県老人福祉施設協議会	愛媛県総合社会福祉会館2階	1人
9月22日	介護を科学する『和光方式』による自立支援とデータヘルス改革	愛媛県老人福祉施設協議会	ひめぎんホール「真珠の間」	1人
9月27日	平成30年度 養護老人ホーム職員研修会	愛媛県老人福祉施設協議会	メルパルク松山 別館3階「ラフィエーネ」	2人
9月28日	平成30年度 中予地区老人福祉施設協議会「感染症対策研修会」	高齢者総合福祉施設 カリヤ久米	愛媛県総合社会福祉会館 4階 視聴覚室	1人
10月5日	平成30年度 南予地区老人及び県老協共催「摂食嚥下リハビリ研修会」	南予地区 愛媛県老人福祉施設協議会	西予市宇和文化会館2階中ホール	4人
10月9日 10月10日	平成30年 一般社団法人 日本ユニットケア推進センター食の研修	一般社団法人 日本ユニットケア推進センター	ヒューリック心斎橋ビル TKPガーデンシティ PUREMIUM心斎橋 パンケット 7A	1人
10月13日	平成30年度 看護職員人材派遣研修 「いつまでも口から安全に食べてもらおう」～身近なケアを見直そう～	公益社団法人愛媛県看護協会	テクスポート今治 2階会議場 (大)	2人
10月15日	就労環境整備セミナー	(一社)愛媛県地域密着型サービス協会	テクノプラザ愛媛1階「テクノホール」	1人
10月24日	愛媛県老人福祉施設協議会平成30年度防災に関する研究・研修会	愛媛県老人福祉施設協議会	メルパルク松山 別館3階「ラフィエーネ」	2人
10月26日	平成30年度 中予地区老人福祉施設協議会『相談員・事務員研修会』	中予地区老人福祉施設協議会	特別養護老人ホームアテナ	1人
10月31日	平成30年度全国老人福祉施設研究会議(北海道会議)	愛媛県老人福祉施設協議会	「北海道コンベンションセンター」	2人
11月6日	平成30年度 愛媛県認知症介護基礎研修(中予地区)	愛媛県地域密着型サービス協会	愛媛県生涯学習センター4階大研修室	2人
11月23日	認知症ケア・介護施設の作り方・感染症対策	株式会社 ACT JAPAN	愛媛県生活文化センター第1研修室	3人
11月29日	菊地 雅洋先生講演会	えひめ医療福祉従事者連絡会つどい	松山市男女共同参画推進センターコムズ	1人
11月29日	平成30年度 中予地区老人福祉施設協議会「給食研修会」	高齢者総合福祉施設 りりりん館アドバンス	愛媛県総合社会福祉会館 3階 研修室	1人
8月27日 11月30日	リーダー研修		愛媛県総合社会福祉会館3階	1人
11月30日	平成30年度第2回愛媛県社会福祉法人経営青年会研修	愛媛県社会福祉法人経営者協議会	ジョー・プラ 3階「フリースペース ジョー・プラ」	1人
12月2日	愛媛県BSAP認知症チームケア勉強会	株式会社ツムラ	ウェルピア伊予	1人
12月6日	介護職員の日常生活支援力向上研修 利用者と共に楽しむ場をつくらう!!	愛媛県地域密着型サービス協会	松前総合文化センター	2人
12月14日	第3回社会福祉法人セミナー	社会福祉法人愛媛県社会福祉協議会 全国社会福祉法人経営者協議会	愛媛県総合社会福祉会館 2階	1人
12月17日	平成30年度 施設長・管理者・リーダー研修会	松山市・松山市社会福祉協議会	松山市総合福祉センター 5階 中会議室	1人
12月21日	「介護現場におけるリスクマネジメント研修会」	東予地区老協及び県老協	テクスポート今治 1階大ホール	2人
1月11日	平成30年度 中予地区老人福祉施設協議会「認知症研修会」	中予地区老人福祉施設協議会	愛媛県総合社会福祉会館 2階	2人
1月21日	平成30年度在宅介護テーマ別講習会【テーマ③】 「虐待や介護事故を防止！適切なケア方法を学ぶ」	愛媛県介護実習・普及センター	愛媛県総合社会福祉会館3階「研修室」	1人
1月22日	平成30年度在宅介護テーマ別講習会【テーマ④】 「福祉現場に必要なリーダーシップ」	愛媛県介護実習・普及センター	愛媛県総合社会福祉会館3階	1人
1月28日	平成30年度介護職員技術向上講習会(認知症介護・初級コース)	愛媛県社会福祉協議会	愛媛県総合社会福祉会館2階	1人
1月31日	平成30年度介護職員技術向上講習会(認知症介護・上級コース)	愛媛県社会福祉協議会	愛媛県総合社会福祉会館2階	2人
2月2日	第38回四国老人福祉学会愛媛大会	四国老人福祉学会	テクノプラザ愛媛	3人
2月13日	「身体拘束せずに事故を防ぐ方法」セミナー	あいおいニッセイ同和損保	松山市総合コミュニティセンター	1人
2月13日	平成30年度松山西年金委員・健康保険委員研修会	日本年金機構 松山西年金事務所	ウェルケア伊予 2階「銀河」	1人
2月17日	愛媛県認知症ケア専門士会 第22回研修会 「地域で奏でるシンフォニー」～みんなでヘルプマンになろう!～	日本認知症ケア学会	ひめぎんホール 1階多目的室	2人
2月26日	平成30年度 中予地区老人福祉施設協議会「排泄研修会」	中予地区老人福祉施設協議会	特別養護老人ホーム玉泉研修室	2人
2月27日	高齢者施設等における感染症(HIV感染症等)に関する研修会	健康増進課感染症対策係	愛媛県美術館 講堂	1人
3月1日	平成30年度第2回総会及び施設長研修会	愛媛県老人福祉施設協議会	にぎたつ会館1階「芙蓉の間」	1人
3月8日	平成30年度第3回愛媛県社会福祉法人経営青年研修会 人材育成と定着のためのコーチング講座	愛媛県社会福祉法人経営者協議会	えびたホール愛媛(愛媛PTA会館)	1人
3月10日	平成30年度若年性認知症支援コーディネーターセミナー 認知症の方と共に生きる	社会福祉法人慈光会 ていれぎ荘	松山市民会館中ホール	2人
3月23日	認知症・共に生きる私たち～誰でも笑顔になれるまちを目指して～	松山市地域包括支援センター三津浜	三津浜支所 2階(ふれあい交流センター)	1人

平成30年度事業実績報告

地域密着型介護老人福祉施設ウエルケア道後
ショートステイウエルケア道後

平成30年度の取り組み及び成果

(1) 職員とご家族様の関わりの中で密着した信頼関係の構築

- ①ユニット内で調理レクリエーションを行い、仕上がった時の喜びと達成感、役割を持って楽しんで頂く事で生活意欲の向上を図りました。
- ②地域のイベントに、職員・入居者様・ご家族様と共に参加し、地域との交流を図りました。

(2) 生活感のある雰囲気作り

- ①居室には、ご本人様が自宅で使い慣れた家具や飾りをご持参頂き、過ごしやすい環境作りに努めました。
- ②施設行事にご家族様をお誘いし、ご家族様と過ごして頂ける時間の提供に努め、ご家族様、ご入居者様共に大変喜んで頂けました。

(3) 自立支援ケアの取り組み

- ①トイレでの排泄を目標に取り組むことで、できる限り健康的に生理学にかなった排泄ケアを目指しました。
- ②生き生きとした生活の実現に向けて、残存機能を生かした立位訓練や歩行練習に取り組みました。
- ③24時間シートを作成し、日々のケアに生かすことで、その方に合わせた支援が行えるよう努めました。

(4) ヒヤリハット、情報収集による事故防止

- ①ヒヤリハットの分析をし、ユニット内で情報の共有を行い、事故防止に向けたケアの実施に努めました。

平成30年度事業実績報告

地域密着型介護老人福祉施設ウエルケア道後

(平成31年3月31日現在)

1. 人員配置状況

職 種	常 勤	非 常 勤
1. 施設長	1名	
2. 介護職員	14名	2名(短期入所兼務)
3. 生活相談員	1名(短期入所兼務)	
4. 看護職員	2名	
5. 介護支援専門員	1名(生活相談員兼務)	
6. 機能訓練指導員		1名
7. 医師		嘱託医2名
8. 栄養士	1名	

2. 実績一覧

30年度	4	5	6	7	8	9	10	11	12	1	2	3	合計
延べ人数(人)	/	/	/	160	471	751	782	709	837	890	802	889	6291
居室稼働率 (%)	/	/	/	26.3	52.4	86.3	87.0	81.5	93.0	98.9	98.7	98.8	80.3
入院 (日)	/	/	/	6	69	17	94	159	58	9	10	7	429
入所 (件)	/	/	/	13	13	6	2	2	2	0	0	1	39
退所 (件)	/	/	/	1	2	0	3	2	1	0	0	1	10
入所までの空床期間(日)	/	/	/	443	359	102	23	5	6	0	0	3	941

3. 入所者年齢階層別状況

(平成31年3月31日現在)

年齢	40~59	60~64	65~69	70~74	75~79	80~84	85~89	90~94	95~99	100~	合計
男			1	1	1	2	2	1			8
女				1	3	2	6	6	2	1	21
合計			1	2	4	4	8	7	2	1	29

最高年齢：100歳1カ月・最低年齢：68歳5カ月・平均年齢：86.7歳

4. 入所者平均要介護度

性別	4月	5月	6月	7月	8月	9月	10月	11月	12月	1月	2月	3月	平均
男	/	/	/	3.8	3.3	3.9	3.9	3.9	3.8	3.6	3.6	3.6	3.7
女	/	/	/	3.4	3.5	3.5	3.6	3.5	3.6	3.6	3.6	3.6	3.5
平均	/	/	/	3.6	3.4	3.7	3.8	3.7	3.7	3.6	3.6	3.6	3.6

5. 入所者要介護度別人数

(平成31年3月31日現在)

	要介護1	要介護2	要介護3	要介護4	要介護5	合計
男			6		2	8
女			11	7	3	21
合計			17	7	5	29

6. 入所待機者の要介護度別人数

(平成31年3月31日現在)

	要介護1	要介護2	要介護3	要介護4	要介護5	合計
人数			13	3	3	19

7. 看護報告

①職員健康診断

- ・35歳以上健診：4月・6月・3月 39名
- ・35歳以下パート職員等健診： 5名
- ・夜勤対応者健康診断：2/14 19名

②入所者健康管理等

- ・入所時健康診断 全員実施
- ・入所時歯科無料診断 全員実施
- ・バイタル測定：入浴前及び往診日（月2回）実施
- ・体重測定：毎月全員測定実施（褥瘡高リスク者：月2回）

③感染症対策

- ・インフルエンザ予防接種 利用者：10/29（1名）11/9（11名）11/16（9名）12/7（4名）実施
接種済み 3名

職員：ベテル病院ワクチン接種者 35名 他病院ワクチン接種者 1名

- ・感染症勉強会 3回（7/4 11/26 11/27）
- ・ノロウイルス対策について勉強会 3回（7/4 11/26 11/27）
- ・緊急時対応の勉強会 2回実施（10/23 10/29）
- ・褥瘡の勉強会 2回実施（12/25 12/26）

④往診対応

- ・毎週金曜日（ベテル病院） 週15～16名
- ・毎週月曜日（カナザキ歯科） 歯科治療者 週9～13名

8.行事実績報告

月日	行事	月日	行事
8月 16日	お好み焼き作り	1月 1日	年賀式
20日	買い物・誕生会	2日	初詣
23日	夏祭り	7日	おやつレク（白玉ぜんざい）
27日	おやつレク（かき氷）	9日	おやつレク（ホットケーキ）
9月 20日	誕生会	16日	誕生会
10月 4日	コスモス見物	30日	おやつレク（デコプリン）
7日	地方祭	2月 2日	節分豆まき
22日	誕生会	10日	密田澄様 100歳誕生会
25日	お好み焼き作り	19日	運営推進会議
26日	運営推進会議	20日	誕生会
11月 13日	おやつレク（ドラ焼き）	3月 5日	おやつレク（桜餅・フルーチェ）
19日	フラワーアレンジ	13日	おやつレク（東京ケーキ）
20日	誕生会	14日	避難訓練
22日	紅葉狩りドライブ	18日	伊台保育園交流会
29日	避難訓練		
12月 20日	誕生会		
20日	運営推進会議		
24日	クリスマス会		

9. 特養研修、参加記録簿

月	日	研修名	人数
6月	26	接遇研修	15
	27	高齢者の特徴・緊急時対応	14
	28	排泄研修	16
	29	高齢者の食事について	16
	29	口腔ケア研修	16
7月	2	身体拘束・虐待防止研修	19
	3	クレーム対応	20
	4	感染症・吐物処理	19
	5	事故防止研修	17
9月	25.26.27.28 (ユニット会)	リスクマネジメント研修	17
10月	23.29	緊急時対応	17
11月	26.27	感染症対策	19
12月	25.26.30	褥瘡予防研修	13
	25.26.27.28 (ユニット会)	身体拘束・虐待防止研修	17
1月	18	誤嚥性肺炎について	17
2月	4	コミュニケーションセミナー	9
	7	健康教室 (指折り体操)	9
	25.26.27.28. (ユニット会)	認知症ケア研修	17
3月	7	接遇研修 (基礎編)	9
	21	健康教室 (ひも取れ・風船ゲーム)	7
	22.23.25.26 (ユニット会)	看取り研修	18
小計	37日間	21項目	321

10. ボランティア実績報告（施設全体）

	訪問日	内容	グループ名
1	10/9	音楽療法	音楽療法ボランティア
2	10/17	歌謡ショー	橘香滋様
3	11/8	音楽療法	音楽療法ボランティア
4	11/19	フラワーアレンジメント	利用者家族様
5	12/13	音楽療法	音楽療法ボランティア
6	12/25	クリスマス会	音楽療法ボランティア
7	1/10	音楽療法	音楽療法ボランティア
8	1/16	琴の演奏	えにしの会
9	2/7	健康教室	フレアス在宅マッサージ
10	2/10	合唱・体操等	チーム アカペラ
11	2/14	音楽療法	音楽療法ボランティア
12	3/14	音楽療法	音楽療法ボランティア
13	3/21	健康教室	フレアス在宅マッサージ

11. 行事食実施報告（施設全体）

実施日	行事名	内容
8月	1日	おついたちメニュー 全館対応
	15日	お盆メニュー 全館対応
	16日	お好み焼き 調理レク 全館対応
	20日	誕生日会祝い膳 全館対応
	23日	夏祭り 全館対応
9月	1日	おついたちメニュー 全館対応
	17日	敬老の日祝い膳 全館対応
	20日	誕生日会祝い膳 全館対応
10月	1日	おついたちメニュー 全館対応
	7日	地方祭 全館対応
	22日	誕生日会祝い膳 全館対応
	25日	お好み焼き 調理レク 全館対応
	30日	おでん 全館対応
11月	1日	おついたちメニュー 全館対応
	13日	ホットケーキ おやつレク 特養・ショートで対応
	20日	誕生日会祝い膳 全館対応
	26日	おでん 全館対応
12月	1日	おついたちメニュー 全館対応
	20日	誕生日会祝い膳 全館対応
	24日	クリスマス会メニュー 全館対応
	25日	クリスマスメニュー 全館対応
	26日	おでん 全館対応
1月	1~2日	おせち料理（朝夕食事） 全館対応
	1日	お正月祝い膳（昼） 全館対応
	2日	お正月祝い寿司（昼） 全館対応
	4日	新年会メニュー 全館対応
	7日	七草粥 全館対応
		白玉ぜんざい おやつレク ショートで対応
	9日	ホットケーキ おやつレク 特養 白水台ユニット、伊台ユニットで対応
	16日	誕生日会祝い膳 全館対応
24日	おでん 全館対応	

実施日		行事名	内容
2月	1日	おついたちメニュー	全館対応
	3日	節分メニュー	全館対応
	14日	バレンタインメニュー	全館対応
	19日	おでん	全館対応
	20日	誕生日会祝い膳	全館対応
3月	1日	おちいたちメニュー	全館対応
	3日	ひな祭りメニュー	全館対応
	5日	フルーチェ おやつレク	特養 道後ユニットで対応
		桜餅 おやつレク	ショートで対応
	13日	東京ケーキ おやつレク	特養 白水台ユニット、伊台ユニットで対応
	20日	誕生日会祝い膳	全館対応
	21日	春分の日メニュー	全館対応
	28日	お好み焼き 調理レク	デイで対応
	29日	おでん	全館対応

平成30年度事業実績報告

ショートステイウエルケア道後

1. 人員配置状況

(平成31年3月31日現在)

職 種	常 勤	非 常 勤
1. 施設長	1名	
2. 介護職員	5名	1名(特養兼務)
3. 生活相談員	1名(特養兼務)	
4. 看護職員		
5. 介護支援専門員		
6. 機能訓練指導員		1名(特養兼務)
7. 医師		嘱託医2名
8. 栄養士	1名	

2. 実績一覧

平成30年度	4月	5月	6月	7月	8月	9月	10月	11月	12月	1月	2月	3月	合計
延べ人数 (人)				65	140	223	250	224	274	268	271	303	2018
居室稼働率 (%)				31.0	45.2	74.3	80.6	74.7	88.4	86.5	96.8	97.7	75.0
平均利用者数				3.1	4.5	7.4	8.1	7.5	8.8	8.6	9.7	9.8	7.5

平成30年度の取り組み及び成果

- ・ご自宅と同じように過ごしていただけるよう、ご家族や担当ケアマネジャーへの聞き取りを十分に行い、「みんなとリビングで過ごすのが好き」「居室で一人ゆっくり過ごすのが好き」「朝は必ず新聞を読む」等、お一人お一人に合わせてサービスを提供することで、ご本人がストレス無く過ごすことができるよう配慮し、満足度の向上を図りました。
- ・ショートステイご利用中も身体機能の維持が図れるように、施設内外の散歩を兼ねた歩行練習や体操を実施しました。また、ご本人ができる部分はしていただき、できない部分のみお手伝いするよう心掛け、自立支援の視点を大切にしながら支援しました。
- ・問い合わせ当日のご利用開始や、急な利用日の変更など、ケアマネジャーやご家族の様々な要望にもできるだけこたえ、スピードと柔軟性を重視して対応をしてきました。その結果、少しずつ事業所としての信頼を得ることができ、相談件数も増えました。

3. 要介護度別利用者数

	4月	5月	6月	7月	8月	9月	10月	11月	12月	1月	2月	3月	合計
要支援1							1						1
要支援2				1	1		4	1	3	2	2		14
要介護1				3	6	5	4	3	5	4	4	4	38
要介護2				1	4	4	6	9	11	10	10	8	63
要介護3				2	4	6	8	4	5	7	8	8	52
要介護4				1	3	3	4	6	3	5	5	7	37
要介護5													
合計				8	18	18	27	23	27	28	29	27	205

4. 要介護度別利用者延べ日数

	4月	5月	6月	7月	8月	9月	10月	11月	12月	1月	2月	3月	合計
要支援1							8						8
要支援2				12	7		11	6	17	5	6		64
要介護1				27	72	59	35	32	62	36	49	39	411
要介護2				3	12	51	68	70	73	73	75	67	492
要介護3				17	24	64	66	64	71	81	88	118	593
要介護4				6	25	49	62	52	50	73	57	79	453
要介護5													
合計				65	140	223	250	224	273	268	275	303	2021

5. 平均要介護度

性別	4月	5月	6月	7月	8月	9月	10月	11月	12月	1月	2月	3月	平均
男				2.3	2.3	2.8	1.7	3.0	2.8	2.8	2.8	2.8	2.6
女				1.9	2.4	2.2	2.2	2.3	2.1	2.4	2.4	2.8	2.3
平均				2.1	2.4	2.5	2.0	2.7	2.5	2.6	2.6	2.8	2.5

平成30年度事業実績報告

デイサービスセンターウェルケア道後

平成30年度の取り組み及び成果

(1) 利用計画の評価について

利用者の計画の評価（モニタリング）を担当制にすることによって、利用者と職員がしっかり向き合う事ができ、職員同士で色々な意見交換ができるようになりました。

(2) 生活相談員の居宅訪問について

居宅介護支援事業所にも訪問し、地域の介護支援専門員等との関係性を深め、ウェルケア道後の特色や行事等の取り組み等 PR に務めた結果、新規の依頼を受けられるようになってきた。

(3) 利用者と家族との関係性作りについて

利用者・家族との関係性を深めるために、送迎や電話連絡の際に健康状態や生活の様子などをお聞きし、利用者・家族共に安心して利用が出来るように心がけてサービスの提供を行っています。

(4) 介護支援専門員との関係性作りについて

現在関係を持っていない居宅事業所に当事業所の事を周知し、利用体験のご紹介につながるようにと、サービス事業所連絡会や医療福祉従事者のつどい等、業務時間外の集会にも出来る限り参加するようにしています。

その結果、サービス担当者会議などで顔を合わせる機会には、相談や意見交換などの連携が取りやすくなってきています。

(5) 職員の連携について

新規の事業所の為、初めて介護職として働く職員や病院や入所施設で働いていた職員もあり、各職員の経験値や価値観などに相違がみられていた。その為、サービス方針や内容について共通理解を深めるため、ミーティングや協働作業をとおしてチームワークの醸成を進めている。

平成30年度事業実績報告

デイサービスセンターウェルケア道後

1. 人員配置状況

(平成31年3月31日現在)

	生活相談員	看護職員	介護職員	機能訓練指導員
常勤	1 (1)	1	3 (1)	1 (1)
非常勤	0	1	3	(1)

※兼務は () で記載

営業日	日	月	火	水	木	金	土	祝
	○	○	○	○	○	○	○	○
サービス提供時間			9:30 ~ 16:45					

2. 月間利用状況

平成30年度

		4月	5月	6月	7月	8月	9月	10月	11月	12月	1月	2月	3月	合計
給付管理数	介				2	7	22	22	27	26	27	28	31	192
	予				1	4	12	15	13	16	18	21	21	121
新規者数	介				2	5	17	3	8	1	3	2	4	45
	予				1	3	9	3	1	3	1	4	1	26
終了者数	介				0	0	0	3	2	1	3	1	0	10
	予				0	0	0	0	2	0	0	1	1	4
延べ利用者数	介				5	38	112	153	156	202	160	172	225	1223
	予				3	20	56	70	71	81	92	108	110	611
営業日数		日	日	日	21日	31日	30日	31日	30日	31日	28日	28日	31日	年間平均
1日の利用平均					0.2	1.9	5.6	7.2	7.6	9.1	9.0	10.0	10.8	6.8
介護度平均					2.5	1.8	1.7	1.6	1.8	1.7	1.6	1.5	1.6	1.75

3. 性別・年齢別利用状況

(平成31年3月31日 現在)

	~59	60~64	65~69	70~74	75~79	80~84	85~89	90~94	95~99	合計	平均年齢
女性			1	2	5	10	11	7	2	38	84.5 歳
男性	1			1	5	4	3	5		19	82.2 歳
合計	1		1	3	10	14	14	12	2	57	83.8 歳

4. 終了者の理由 (14 件)

終了となった理由	件数
施設入所	1 件
死亡	3 件
その他 (他施設利用、入院) 等	10 件

5. 居宅介護支援事業所と利用件数

居宅事業所名	利用件数	居宅事業所名	利用件数
ウェルケア道後	8	地域包括支援センター桑原道後	3
ウェルケア高浜	1	地域包括支援センター城北	2
指定居宅介護支援事業所おくじま	11	地域包括支援センター東拓南	3
介護支援センター姫原	6	指定居宅介護支援事業所ごみょうえん	1
有限会社エーゼル	4	在宅介護支援センター福角の里	1
指定居宅サービス事業所 安信	4	指定居宅介護支援事業所おあしす	2
居宅介護支援事業所 コスモス	2	ケアプランセンター 伊央里	1
居宅介護支援事業所 気楽	1	在宅介護支援センター うらや	1
居宅 栗林病院	1	居宅介護支援事業所 エフ	2
居宅 城東病院	1	居宅 サンリベラル道後	1
バテル三番町クリニック	1	学研ココファン松山大手町	1
居宅介護支援事業所ハッピー愛媛	1	居宅介護支援事業所 愛音	1
居宅介護支援事業所 オリーヴァ	1	(有)在宅福祉サービス さわやか	1
指定居宅介護支援事業所 ルクス	1	介護相談所 いわて	1
MMC ドリームサポート	1	居宅 シエスタ本町	1
居宅 愛と心えひめ	1		
バテルケアプランセンター	1		

利用件数	68 件 (ウェルケア道後含む)	新規居宅件数	32 件
------	------------------	--------	------

平成31年3月31日現在の居宅支援事業。

平成30年度事業実績報告

居宅介護支援事業所ウエルケア道後

平成30年度の取り組み及び成果

○運営方針

(1) 利用者本位と自立支援

- すべての人々の基本的人権を擁護し、利用者一人ひとりが求める生活の実現に向けて、ご本人の自己決定を最大限に尊重し自立支援と生活の質の向上に努めました。また、介護されるご家族様に対しても最善の選択をして頂ける様、情報提供と共に考える姿勢で接する事ができました。

(2) 個別性の尊重と適正な介護支援サービスの提供

- 専門職としての自覚を持ち、柔軟な感性と人間と社会に対する深い洞察力をもって、利用者やその家族と信頼関係を築き支援が最大限効果的に働く様、関連する分野の専門職と積極的な連携を取ることができました。

(3) 公平中立な支援提供と協働行動の推進

- 利用者の利益を最優先に支援を行い、サービス利用に当たって利用者が遠慮することなく自己決定できるように、公正中立な立場から情報の提供を行い、説明責任を果たすよう努めました。
- 地域福祉の視点に立ち、利用者の生活上のニーズ解決に向けて各種の支援策やサービスを活用し、「具体的に柔軟に」地域生活の継続を支援しました。ご本人とその家族の持っている力を最大限、引き出すことができたと感じています。

平成30年度事業実績報告

居宅介護支援事業所ウエルケア道後

1. 人員の配置状況 (平成31年3月31日現在)

	常勤	非常勤	合計
管理者	1名(兼務)	0名	1名
介護支援専門員	1名(兼務)	0名	1名

2. 要介護度別給付管理状況 (平成31年3月31日現在)

	要介護1	要介護2	要介護3	要介護4	要介護5	合計
平成31年3月	12	10	2	5	2	31

3. 性別・年齢別利用者状況 (平成31年3月31日現在)

	~59	60~64	65~69	70~74	75~79	80~84	85~89	90~94	95~99	100~	合計	平均年齢
男	3	0	1	1	1	6	1	1	0	0	14	76
女	0	0	0	0	5	5	5	0	2	0	17	84
合計	3	0	1	1	6	11	6	1	2	0	31	80

4. 新規依頼者紹介の内訳(介護) 年間合計 37件(前年 - 件)

地域包括支援センター桑原道後	1件	他事業所からの紹介や移行	25件
地域包括支援センター城北	1件	本人・家族	10件
要支援 → 要介護	0件	病院	0件

※()内 前年件数

5. 新規依頼者紹介の内訳(支援) 年間合計 12件(前年 - 件)

地域包括支援センター桑原道後	1件	本人・家族	8件
地域包括支援センター城北	3件	病院	0件

※()内 前年件数

6. 終了者の理由 年間合計 6件 ~介護・支援合計~ (前年 - 件)

長期入院	1件	死亡	2件
入所	2件	本人希望	0件
他事業所へ移行(小規模多機能)	1件	他県引っ越し	0件

※()内 前年件数

7. 実績一覧表

平成30年度

		4月	5月	6月	7月	8月	9月	10月	11月	12月	1月	2月	3月	合計
給付管理	介護				14	17	20	21	23	27	31	31	31	215
	支援				2	4	6	6	7	8	6	7	13	59
新規者数	介護				14	3	2	4	3	4	4	1	2	37
	支援				2	2	2	0	3	1	0	1	3	14
終了者数	介護				0	0	2	1	0	0	0	1	0	4
	支援				0	0	0	0	0	1	0	0	1	2
法人デイサービスへの新規					0	1	2	1	2	0	1	0	2	9
法人ショートステイへの新規					0	0	0	1	2	0	0	0	0	3
保留者 (入院・サービス利用なし等)					0	0	1	0	2	2	4	5	2	16
訪問件数					16	22	25	27	30	35	37	38	43	273
電話相談件数					12	15	10	12	13	10	16	13	15	116
担当者会議数					14	8	6	5	6	6	4	2	7	58
申請件数					3	1	1	2	1	0	0	2	1	11